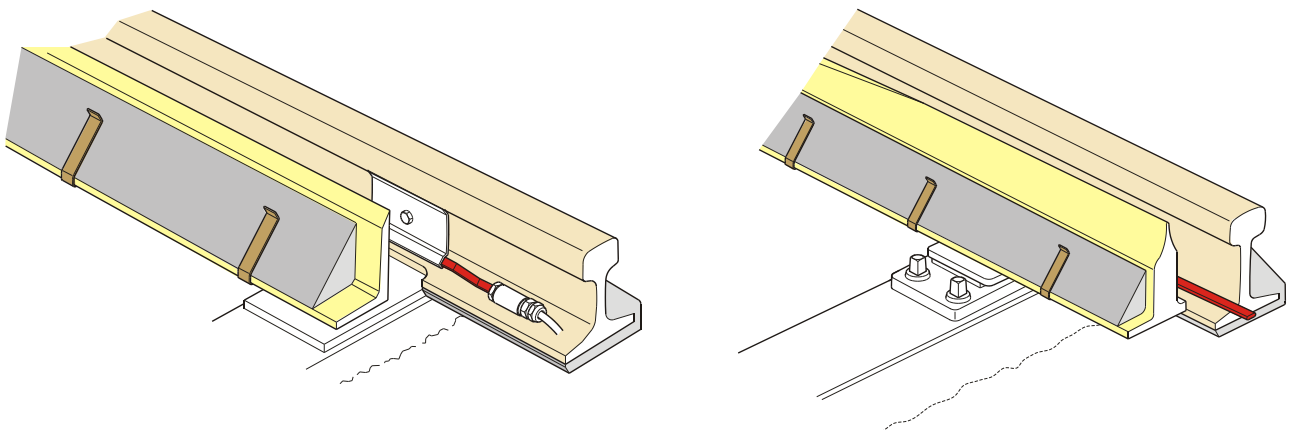


Isolering av sporvekselstunger

Reduserer energiforbruket til oppvarming av penser

EP Patentsøkt



Holdbar, kort inntjeningsperiode og pensene forblir "stampbare"

Energibesparelse på opptil 60% og 40-60% mer varme overført til skinnen.

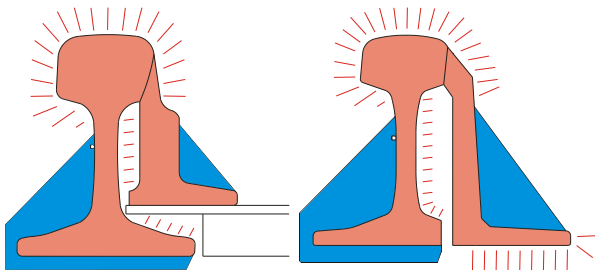
Effektiv med alle typer av pensoppvarming:

Bruk av punktoppvarming er en god løsning for å holde pensene snø- og isfrie om vinteren.

I praksis er energiforbruket betydelig, og mye går tapt fordi varmen ikke holder seg i et område der den har virkning. Dette skjer hovedsakelig på utsiden og bunnen av ankerskinnen og på pensbladet.

Viktige faktorer som påvirker energitapet er f.eks.:

- Vind
- Regn



- Temperaturen på elementet
- Måten varmeenergien overføres på

Man installerer IsoBlock® (syntetisk installasjon), i området til høyre for pensen. Isolasjonen som består av materialer beregnet brukt i jernbanemiljø og som er designet til å passe den spesielle pensprofilen, forhindrer et stort energitap.

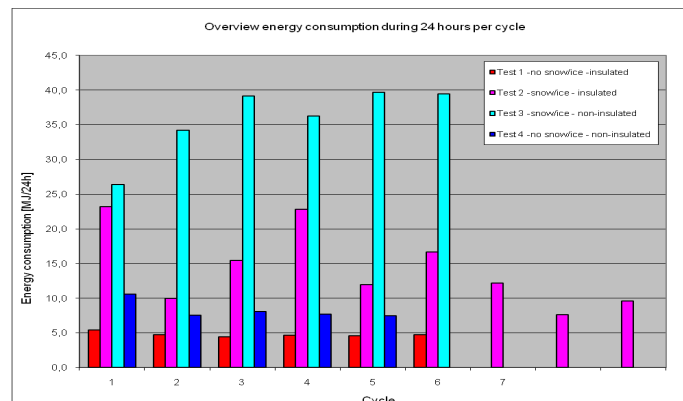
Den tilpassede designen gjør at man ikke trenger å fjerne isolasjonsblokken ved bruk av stampemaskin.

Investeringen i pensisolasjon for nye pensoppvarmingsinstallasjoner kan tjenes inn umiddelbart ved at man kan bruke en lavere elektrisk effekt og tynnere forsyningskabler.



Funksjoner:

- **Reduserer energiforbruket med opptil 60%**
 - ⇒ Avhengig av værforholdene, punktvarmesystem, konstruksjon og pensprofiler
 - ⇒ Optimering av varmeoverføringen til skinnen
- **Ingen demontering nødvendig før isolering**
 - ⇒ Isolasjon og fester passer nøyaktig på skinnene
- **Inntjeningsperiode på mellom 3 og 6 år**
 - ⇒ Ubetydelig kostnad når IsoBlockene installeres med nytt varmeanlegg som kan ha forbedrede spesifikasjoner.
 - ⇒ Avhengig av strømprisen
- **Isolasjon designet for jernbaner**
 - ⇒ UV-motstandig, brannsikkert, kraftig, isolerer godt, bevist motstand mot skadedyr og kjemikalier.
 - ⇒ Isolasjonen begrenser den naturlige oppvarmingen av skinnen om sommeren
- **Egnet for alle skinneprofiler**
 - ⇒ Egnet for type 46E3, 49E1, 54E1, 54E2, 60E1



- **Levetid**
 - ⇒ 20 år takket være materialvalg og spesialbelegg
 - **Lyddemping**
 - ⇒ Isolasjon demper støyen som kommer fra skinnegangen
- Denne tabellen viser en sammenligning mellom oppvarmingen og avkjølingen med standard elektrisk oppvarming (330W/m) ved bruk av pensisolasjon og standard elektrisk oppvarming uten isolasjon (på utsiden og ved bunnen av skinnefoten).